

**Stuurliedenvergadering**

**PAUL**

**12 / 13 NOVEMBER**

**VEENEMANS**

**PRIJS**



# Inhoud

---

1. Wedstrijd
2. Baankaart
3. Inhaalregels

# 1. Wedstrijd

---

## Algemene informatie

- Het roeievenement is een achtervolgingsrace van ca. 3400m die verroeid zal worden op het Merwedekanaal
- De start is vanuit doorstart onder de **Muntbrug** en de finish is voor het **vlot van Orca**
- Er bevinden zich na de start vier bruggen in de wedstrijd baan en één brug direct na de finish

## Vlotten en oproeien

- Deelnemers vlotten op volgorde van rugnummer van laag naar hoog en op basis van het vlotschema
- **Indien mogelijk wordt er gesteld op het water**
- Na het vlotten moet er direct opgeroeid worden richting de Muntbrug, richting het Merwedekanaal

# 1. Wedstrijd: oplijnen

---

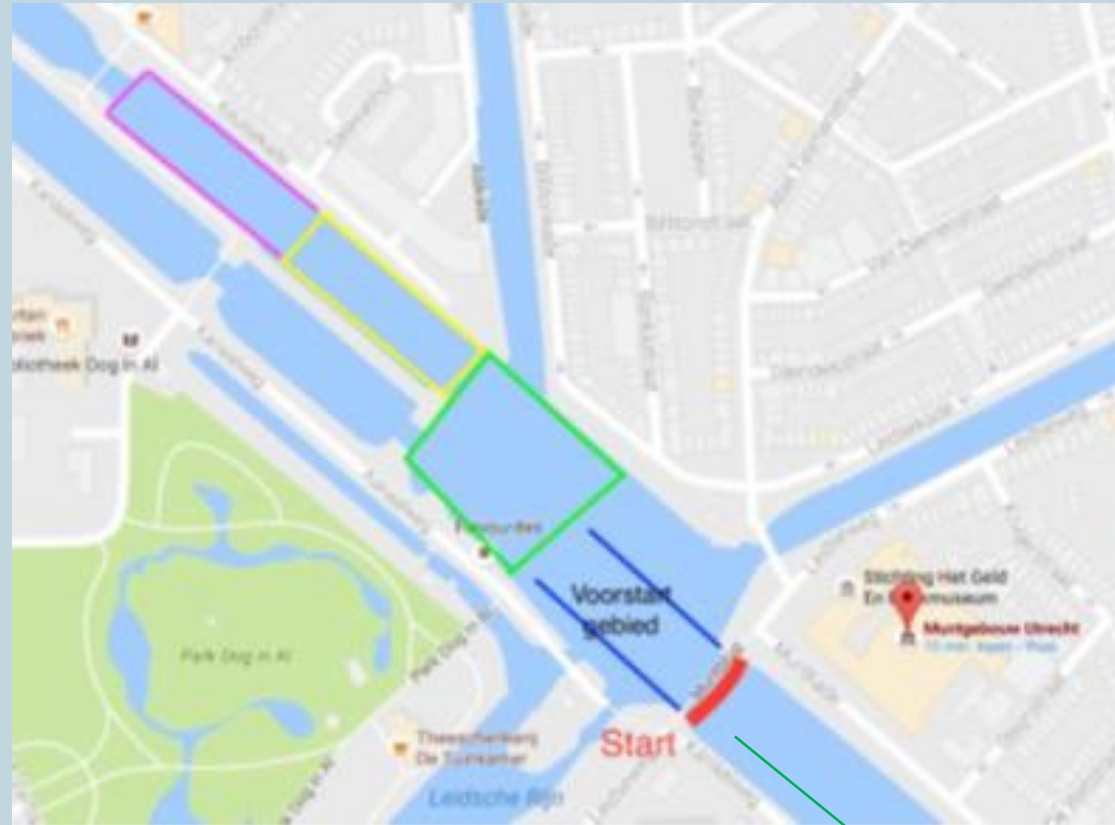
- Deelnemers verzamelen zich na het oproeien achter de Muntbrug. Hier wordt er opgelijnd in de juiste kleurvakken en op rugnummer
- In het vlot- en startschema voor het roeievenement staat een kleur corresponderend met het vak waarin moet worden opgelijnd (zie volgende slide)
- Om lange wachttijden te voorkomen vlotten de deelnemers die als eerste starten ook als eerste
- Wachttijden kunnen soms aardig oplopen, dus **zorg voor genoeg warme kleding!**

# 2. Baankaart

---

## Aandachtspunten:

- Zoek omliggende rugnummers in uw eigen kleurgebied (zie de kaart)
- Maak en laat ruimte voor passerende deelnemers onderweg naar hun kleurgebied. Vooral in de sluis.
- De voorstart is vóór de Muntbrug.
- De start is **onder** de Muntbrug. De kamprechter roept 'Door!'



# 2. Baankaart

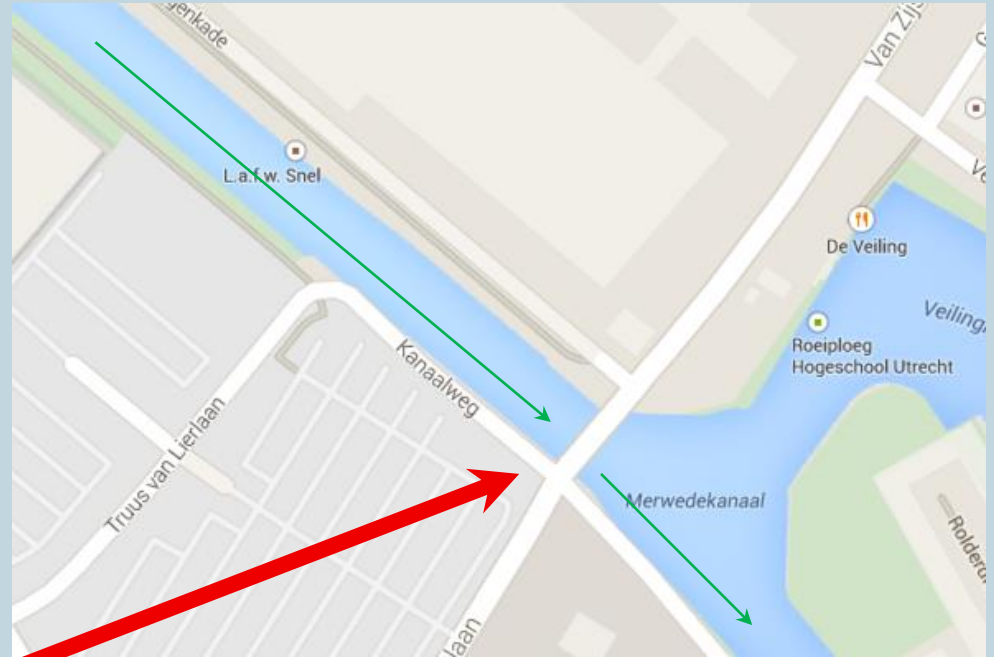
---

## Aandachtspunten

Mandelabrug (de brug bij de Markthaven)

- U mag hier **beide bruggaten** kiezen
- Oplopende deelnemers hebben **voorrang** op de ideale lijn (zie vaarregels)

Mandelabrug (2 bruggaten)



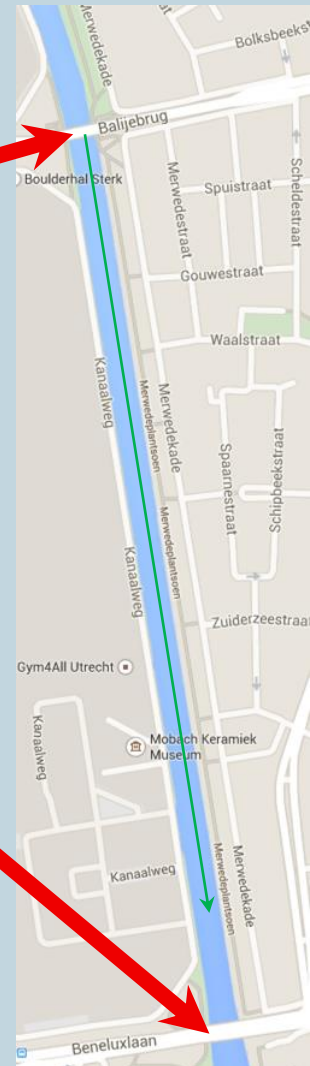
# 2. Baankaart

---

## Aandachtspunten

Bruggen van de rechte kilometer

- Oplopende deelnemers hebben altijd voorrang. Beslis dus op tijd of er uitgeweken moet worden!
- Bij de Socratesbrug mogen beide bruggaten weer gekozen worden



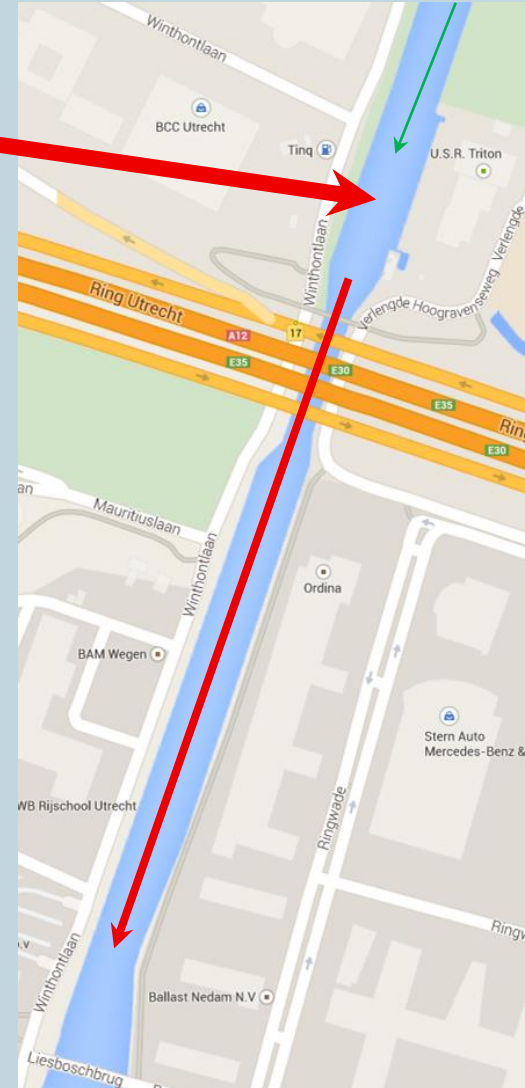


# 2. Baankaart

## Aandachtspunten

### Finish

- De finish is lijnrecht tegenover Orca. Deze zal aangegeven worden met een finishbord en finishteken
- **Roei onder de snelwegbrug door nadat u bent gefinisht**
- **Rond pas na de Snelwegbrug**
- Maak geen file onder de snelwegbrug
- Let op: **deelnemers die vanaf de finish komen hebben voorrang onder de Snelwegbrug!**
- Aanleggen aan het vlot mag tijdens de wedstrijd indien dit de wedstrijd niet hindert





# 3. Inhaalregels

---

- Oplopende deelnemer = deelnemer die **sneller** gaat
- Opgelopen deelnemer = deelnemer die **langzamer** gaat
- **De oplopende deelnemer is vrij zijn of haar koers te kiezen**
- U mag oplopende deelnemers **niet hinderen én u moet tijdig wijken**, opdat de oplopende deelnemer daadwerkelijk vrij is zijn koers te kiezen
- De oplopende deelnemer mag zij of haar voorrangrecht echter niet misbruiken door een opgelopen ploeg in een dusdanige positie te dwingen dat haar het roeien onmogelijk wordt gemaakt of anderszins de opgelopen ploeg in een gevaarlijke situatie te brengen.
- “De opgelopen deelnemer dient in ieder geval te wijken voordat de voorsteven van de oplopende deelnemer op gelijke hoogte is.”
- Hinder ervaren? Meld dit bij de finishtent.

# 3. Inhaalregels

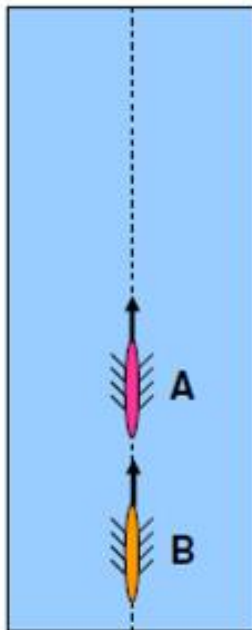
---

- “De opgelopen deelnemer dient in ieder geval te wijken voordat de voorsteven van de oplopende deelnemer op gelijke hoogte is.”
- Veiligheid en sportiviteit geven bij zowel de opgelopen als de oplopende deelnemer de doorslag bij de wijze waarop zij elkaar bejegenen in een situatie waarin opgelopen wordt.
- Hinder ervaren? Meld dit bij de jury of bij de finishtent.

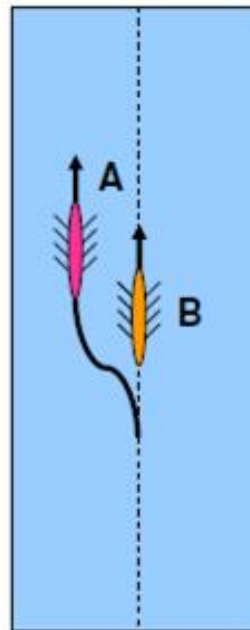
# 3. Inhaalregels

---

## Situatie: geen obstakels



B loopt in op A  
Er is geen obstakel  
in de buurt



A moet tijdig uitwijken  
opdat B zijn ideale lijn  
ongestoord kan  
vervolgen

A kiest zelf of ze naar  
bak- of stuurboord  
uitwijkt

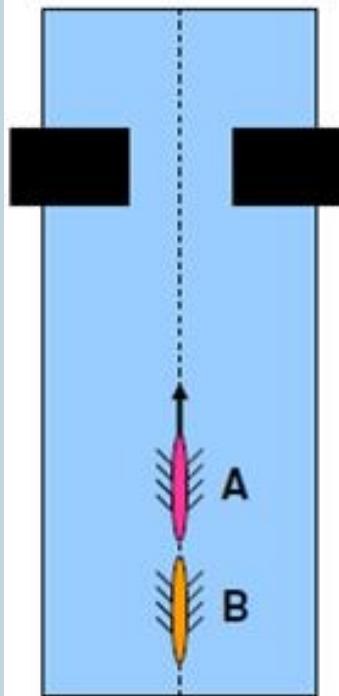
Dat B als gevolg van A  
door onrustig water moet  
varen wordt niet als  
hinderen beschouwd

Stippelijns is ideale lijn van B

# 3. Inhaalregels

---

## Situatie: brug op komst

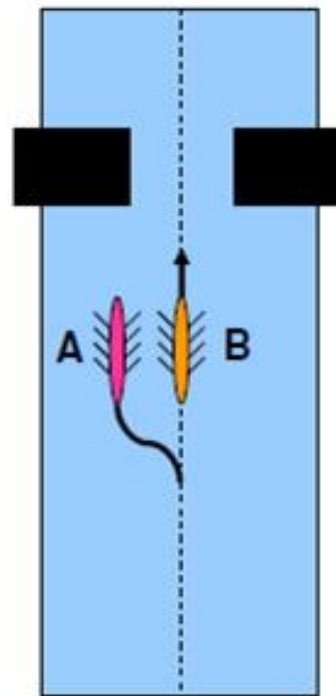


B loopt in op A

Er is een brug op komst

Wanneer het puntje van B voorbij het kontje van A komt, is de brug op ruime afstand

A kan nog uitwijken zonder zijn eigen veiligheid in gevaar te brengen

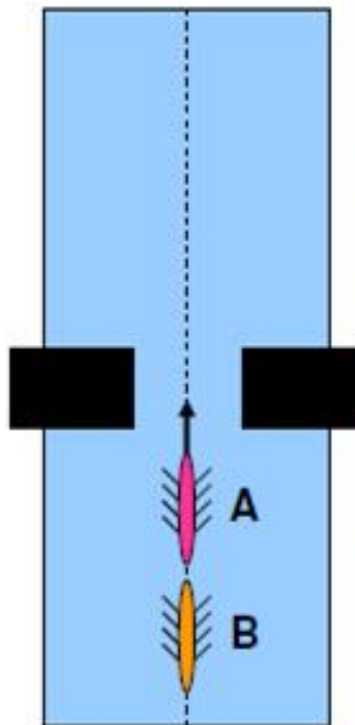


A moet uitwijken

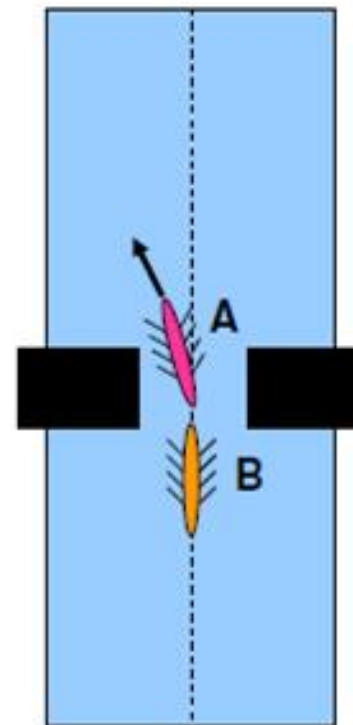
A moet B voor laten gaan en wachten tot B voorbij is (of een ander bruggat kiezen indien beschikbaar)

# 3. Inhaalregels

Situatie: brug té dichtbij om nog in te halen



B loopt in op A  
Er is een brug op komst  
Wanneer het puntje van B voorbij het kontje van A komt, is de brug op korte afstand  
A kan niet meer uitwijken zonder zijn eigen veiligheid in gevaar te brengen



A kan niet meer uitwijken  
A gaat eerst onder de brug door en moet direct na de brug ruimte voor B maken  
B moet A voor laten gaan (of een ander bruggat kiezen indien beschikbaar)

Stippelijns is ideale lijn van B

# 3. Inhaalregels

---

## Situatie: bocht

